



RGIS

# AI POLITIKA

# RGIS

2025

© 2025 RGIS. Minden jog fenntartva.  
RGIS\_MC\_0072\_01

# TARTALOMJEGYZÉK

- 2 | CEO üzenet
- 3 | Mesterséges intelligencia a munkahelyünkön: miért egy AI-politika?
- 4 | 1. Bevezetés
- 4 | 2. Célkitűzés
- 4 | 3. Scope
- 5 | 4. Fogalmazások
- 5 | 5. A mesterséges intelligencia etikája
- 6 | 6. Jóváhagyott ai eszközök és használatuk
- 6 | 7. Tiltott fizikai és szoftveres gyakorlatok
- 6 | 8. Határokon átnyúló adattovábbítás és regionális megfelelés
- 7 | 9. Környezeti és felelős digitális következmények
- 7 | 10. Felelősség, megfelelés és ellenőrzés
- 7 | 11. Szakpolitikai módosítások
- 8 | Függelék – ChatGPT
- 10 | Függelék – Claude
- 10 | Függelék – Microsoft Co-Pilot

Kedves kollégák,

Miközben az RGIS-nél a mesterséges intelligencia (AI) átalakító erejét alkalmazzuk, sikerünk attól függ, hogy etikusan, felelősségteljesen és együttműködve használjuk-e ezt a technológiát. A mesterséges intelligenciának fokoznia kell a működésünket, miközben összhangban van alapvető értékeinkkel:



#### INTEGRITY

A mesterséges intelligenciát etikusan és átláthatóan használjuk, biztosítva a tisztességességet, az elszámoltathatóságot és a szabályoknak való megfelelést.



#### EXCELLENCE

Az innovációra törekszünk, miközben minden mesterséges intelligencia által vezérelt megoldásunkban fenntartjuk a pontosságot, a megbízhatóságot és a minőséget.



#### RESPECT

Az emberi méltóságot, az adatvédelmet és a befogadást helyezük előtérbe az AI-alkalmazásokban, biztosítva a méltányosságot alkalmazottaink, ügyfeleink és érdekelt feleink számára.



#### TEAMWORK

A mesterséges intelligenciát eszközként integráljuk a csapataink támogatására és felhatalmazására, és inkább az együttműködést segítjük elő, mintsem az emberi szakértelmet helyettesíteni.



#### INNOVÁCIÓ

Az AI-t a hatékonyság, a döntéshozatal és az ügyfélszolgálat javítása érdekében alkalmazzuk, miközben folyamatosan értékeljük a hatását és hatékonyságát.

Ezek az elvek képezik a mesterséges intelligenciára vonatkozó politikánk alapját, és irányadók abban, hogy hogyan fejlesztjük, valósítjuk meg és használjuk a mesterséges intelligenciát az RGIS-ben. A csapat minden tagja felelős azért, hogy a mesterséges intelligencia összhangban legyen etikai normáinkkal és üzleti céljainkkal.

Ha bármilyen kérdése vagy aggálya van a mesterséges intelligencia RGIS-en belüli használatával kapcsolatban, kérjük, forduljon a Jogi Osztályhoz ([legaleurope@rgis.com](mailto:legaleurope@rgis.com)). Köszönjük, hogy támogatja értékeinket és biztosítja a mesterséges intelligencia felelősségteljes használatát.

Tisztelettel,



**Asaf Cohen**  
Chief Executive Officer

**RGIS**



INTEGRITY



EXCELLENCE



RESPECT



TEAMWORK



INNOVATION

RGIS

# AI Politika

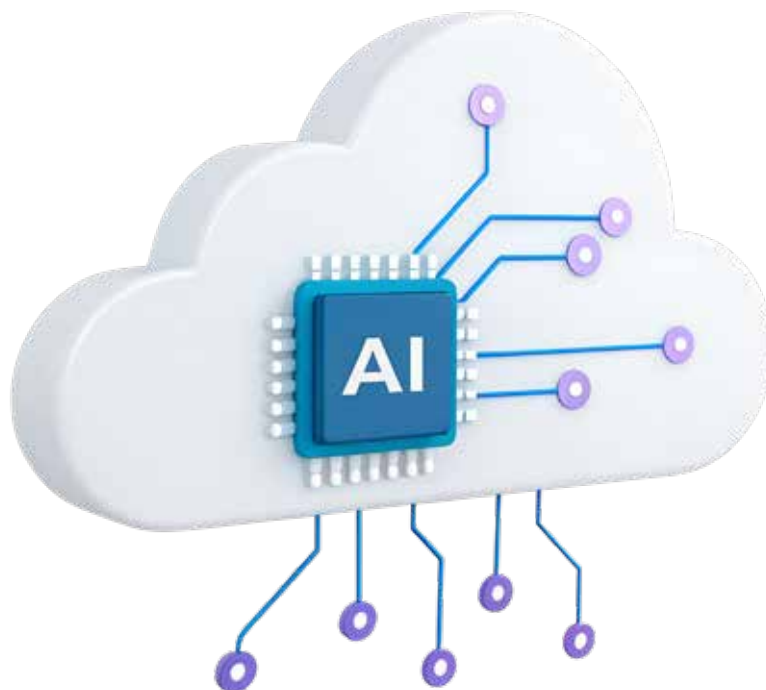
## MESTERSÉGES INTELLIGENCIA A MUNKAHELYÜNKÖN: MIÉRT EGY AI-POLITIKA?

Ahogy a mesterséges intelligencia folyamatosan fejlődik, a termelékenység fokozásában, a műveletek racionalizálásában és az innováció ösztönzésében rejlő lehetőségek tagadhatatlanok. A nagy lehetőségekkel azonban együtt járnak a velejáró kockázatok is - az adatbiztonsággal és a megfelelőséggel kapcsolatos aggályoktól kezdve az etikai megfontolásokon át a pontossággal kapcsolatos kihívásokig. A mesterséges intelligenciára vonatkozó szabályzatunk célja, hogy megteremtse a megfelelő egyensúlyt a lehetőségek és a kockázatok között, biztosítva, hogy a mesterséges intelligencia integrálása biztonságosan, stratégiaiilag és az üzleti céljainkkal összhangban történjen.

A mesterséges intelligencia igazgató vezetésével a folyamatainkba történő mesterséges intelligencia-integrációkat gondosan értékeljük és ott hajtjuk végre, ahol a legnagyobb értéket képviselik, biztosítva, hogy a mesterséges intelligencia támogassa - és ne helyettesítse - az emberi szakértelmet. Ez a szabályzat keretként szolgál a felelős AI-használat irányításához, biztosítva az egyértelműséget, a biztonságot és a megfelelőséget minden részlegben.

A közelmúltban végzett értékelések rávilágítanak arra, hogy az AI elfogadása szervezetünkben eltérő szinten van. Míg egyes csapatok az automatizálás, az elemzés és a tartalomgenerálás terén már átvették az AI-t, mások a biztonsággal, a megfelelőséggel és a pontossággal kapcsolatos aggodalmak miatt továbbra is hezitálnak. Megközelítésünk figyelembe veszi ezeket az aggályokat, és az oktatás, az irányítás és a biztonságos megvalósítás előtérbe helyezésével bizalmat épít az AI-nak az üzleti életben betöltött szerepe iránt.

Ezzel a politikával hangsúlyozzuk, hogy a mesterséges intelligencia nem csupán eszköz, hanem felelősség is. Az alkalmazottaknak etikusan kell használniuk a mesterséges intelligenciát, elkerülve a bizalmas adatok megosztását, biztosítva a kimenetek pontosságát, és fenntartva az emberi felügyeletet a döntéshozatalban. Ezen irányelvek betartásával kiaknázhathatjuk az AI-ban rejlő teljes potenciált, miközben megvédjük működésünket, munkatársainkat és jövőnket.





RGIS

# AI Politika

## 1. BEVEZETÉS

Ez a politika meghatározza a mesterséges intelligencia (AI) technológiák - beleértve a generatív mesterséges intelligenciát (GenAI) - RGIS-en belüli felelős használatára vonatkozó iránymutatásokat és szabványokat. Az AI-eszközök olyan technológiák, amelyeket olyan feladatok elvégzésére terveztek, amelyekhez általában emberi intelligencia szükséges, míg a GenAI-eszközök kifejezetten új, korábban meg nem határozott tartalmakat generálnak a felhasználói bemenetek vagy kérések alapján. A GenAI-eszközök közé tartozik például a ChatGPT, a Gemini, a Microsoft Co-Pilot és más hasonló platformok. A mesterséges intelligencia és a GenAI technológiák az RGIS egész területén átalakítási lehetőségeket kínálnak, lehetővé téve számunkra a műveletek racionalizálását, a termelékenység növelését és a kreativitás ösztönzését olyan területeken, mint az adatelemzés, a tartalomkészítés és a folyamatok automatizálása.

## 2. CÉLKITŰZÉS

Miközben hihetetlen lehetőségeket kínál, a mesterséges intelligencia jelentős kockázatokat is rejt magában, többek között az adatbiztonsággal, a bizalmas kezeléssel, a pontossággal, a szellemi tulajdonjogoknak való megfeleléssel és az etikus felhasználással kapcsolatos kockázatokat. A felelősségteljes és hatékony végrehajtás biztosításához elengedhetetlen a megfelelő egyensúly megtalálása a mesterséges intelligencia átalakító potenciáljának kihasználása és a benne rejlő kockázatok mérséklése között.

Ez olyan proaktív megközelítést igényel, amely ösztönzi az innovációt, miközben szigorú biztosítékokat tart fenn az adatok védelme, a megfelelőség biztosítása és az etikai normák betartása érdekében. Ez a szabályzat a mesterséges intelligencia (AI) rendszerek RGIS-en belüli belső használatára, fejlesztésére és telepítésére vonatkozó iránymutatásokat ismerteti.

A cél annak biztosítása, hogy a mesterséges intelligencia használata:

- a. összhangban van az etikai normákkal;
- b. tiszteletben tartja az adatvédelmet az RGIS érzékeny és bizalmas információinak védelme során,
- c. ügyfeladatokat
- d. betartja a szabályozási kereteket A mesterséges intelligencia jelentős kockázatokat rejt magában, beleértve az adatbiztonsággal, a bizalmas kezeléssel, a pontossággal, a szellemi tulajdonjogoknak való megfeleléssel és az etikus felhasználással kapcsolatos kockázatokat.

A cél annak biztosítása, hogy a mesterséges intelligencia használata megfeleljen az etikai normáknak, tiszteletben tartsa az adatvédelmet az RGIS érzékeny és bizalmas információinak védelmében, és betartsa a szabályozási kereteket, beleértve az EU mesterséges intelligenciáról szóló törvényt.

## 3. SCOPE

Ez a szabályzat minden olyan alkalmazottra vonatkozik, beleértve az ideiglenes alkalmazottakat és gyakornokokat, vállalkozókat, társult vállalkozásokat és harmadik feleket, akik az RGIS által biztosított vagy jóváhagyott AI-eszközökkel és rendszerekkel dolgoznak vagy lépnek kapcsolatba, illetve hozzáférnek az RGIS adataihoz. Ez a szabályzat a szervezeten belül használt mesterséges intelligencia-alkalmazásokra, adatkezelésre és a mesterséges intelligencia-rendszerekkel kapcsolatos megfelelési követelményekre vonatkozik.

## 4. FOGALMAZÁSOK

**AI-eszközök:** Bármilyen szoftver, alkalmazás vagy hardver, amely mesterséges intelligencia technikákat használ (beleértve a gépi tanulást, a természetes nyelvi feldolgozást, a képfelismerést és a generatív képességeket).

**AI Governance Team:** egy szervezeten belüli csoport, amely a mesterséges intelligencia (AI) technológiák fejlesztésének, bevezetésének és etikus használatának felügyeletéért és irányításáért felelős.

**Bizalmas információk:** A bizalmas információk olyan adatokra vonatkoznak, amelyek az RGIS tulajdonát képezik, beleértve az üzleti titkokat, üzleti stratégiákat, pénzügyi információkat és minden más, nyilvánosan nem hozzáférhető információt. Minden érzékeny vagy nem nyilvános információ, beleértve, de nem kizárólagosan a RGIS saját RM technológiáját, leltárkezelési rendszereit, RFID megoldásait, vezeték nélküli technológiai megvalósításait, az ügyfelek leltáradatait (beleértve az egészségügyi létesítmények audítálási adatait), belső kommunikációját és működési stratégiáit.

**Adatok:** a mesterséges intelligencia rendszerek által gyűjtött, feldolgozott vagy tárolt bármely információ, beleértve a felhasználói bemeneteket, a rendszer kimeneteit, a metaadatokat, valamint a képzéshez, következtetéshez vagy döntéshozatalhoz használt strukturált vagy strukturálatlan információkat.

**Etikai normák:** A mesterséges intelligencia felelősségteljes felhasználását vezérlő elvek, amelyek biztosítják a méltányosságot, az átláthatóságot és az egyéni jogok tiszteletben tartását.

**Generatív mesterséges intelligencia:** A mesterséges intelligencia rendszerek egy olyan kategóriája, amelynek célja, hogy új, korábban nem definiált tartalmakat generáljon a felhasználó bevétele vagy felszólításai alapján. Ez a tartalom lehet szöveg, kép, hang, videó vagy más médiaformák.

**Saját rendszerek:** Az RGIS RM-technológiája, leltárkezelő rendszerei, RFID- és vezeték nélküli technológiai megvalósítások, valamint a kapcsolódó digitális infrastruktúra.

**Érzékeny információk:** Az érzékeny információk közé tartoznak azok az adatok, amelyek jellegüknél fogva védelmet igényelnek, beleértve a személyes adatokat, az egészségügyi nyilvántartásokat és minden olyan információt, amely személyazonosság-lopáshoz vagy az adatvédelem megsértéséhez vezethet.

**Jogosulatlan mesterséges intelligencia rendszerek:** Az AI Governance Team által nem kifejezetten felülvizsgált és jóváhagyott AI-eszközök vagy platformok.

## 5. A MESTERSÉGES INTELLIGENCIA ETIKÁJA

### 5.1. Megkülönböztetésmentesség

Elkötelezettek vagyunk a mesterséges intelligencia algoritmusok tisztességes fejlesztése és használata mellett. Ellenőrzéseket alkalmazunk a képzési adatok és a mesterséges intelligenciamodellek elfogultságának felderítésére és minimalizálására, biztosítva, hogy ne legyen megkülönböztetés kor, nem, etnikai hovatartozás, vallás stb. tekintetében.

### 5.2. Átláthatóság

Az algoritmusaink által automatizált döntéseket az érintett felhasználók számára érthető módon magyarázzuk el, hogy biztosítsuk azok megértését. Ez lehetővé teszi a felhasználók számára, hogy jobban megértsék az automatizált döntések mögött meghúzódó logikát, különösen akkor, ha az eredmények szakmai vagy személyes szempontokat befolyásolnak.

### 5.3. Emberi irányítás

A mesterséges intelligencia technológiákat alkalmazó műveletekben a döntéshozatali folyamatok középpontjában továbbra is az emberek állnak. A mesterséges intelligenciával kapcsolatos minden fontos döntés esetében mindig van lehetőség emberi segítség igénybevételére, ami lehetővé teszi a felhasználók vagy alkalmazottak számára, hogy megkérdőjelezzék és tisztázzák a mesterséges intelligencia által létrehozott eredményeket.

RGIS

# AI Politika

## 6. JÓVÁHAGYOTT AI ESZKÖZÖK ÉS HASZNÁLATUK

A munkavállalók olyan mesterséges intelligencia-eszközöket használhatnak, amelyek megfelelnek az alábbi kritériumok egyikének:

**Elismert szolgáltatók:** Jól ismert, jó hírű - elsősorban az Egyesült Államokból származó - vagy a megfelelőség és biztonság terén bizonyítottan sikeresnek bizonyult szállítóktól származó eszközök.

**Saját fejlesztésű eszközök:** az RGIS informatikai csapata által kifejlesztett és karbantartott mesterséges intelligencia alkalmazások.

Minden más mesterséges intelligencia-eszköznek vagy alkalmazásnak hivatalos felülvizsgálati folyamaton kell átesnie, és használat előtt az AI Governance Team kifejezett engedélyét kell megkapnia.

## 7. TILTOTT FIZIKAI ÉS SZOFTVERES GYAKORLATOK

A munkavállalók NEM:

### Illetéktelen AI-eszközök telepítése vagy használata:

- A mesterséges intelligencia szoftverek vagy hardverek telepítése, letöltése vagy üzemeltetése az RGIS tulajdonában lévő eszközökön vagy az RGIS hálózatához csatlakoztatott személyes eszközökön az AI Governance Team előzetes felülvizsgálata és kifejezett írásbeli jóváhagyása nélkül.
- Olyan mesterséges intelligencia-eszközök bevezetése, amelyek integrálódnak vagy kapcsolódnak bármely saját RGIS-rendszerhez (beleértve a RM-technológiát, a leltárkezelő rendszereket, az RFID-megoldásokat, a vezeték nélküli technológiai megvalósításokat, a táblaalkalmazásokat és a műszerfalrendszereket), kivéve, ha erre külön engedélyt adtak.

### Biztonsági vagy jóváhagyási protokollok megkerülése:

- Módosítani, megkerülni vagy letiltani bármely olyan biztonsági intézkedést vagy jóváhagyási folyamatot, amelynek célja a mesterséges intelligencia rendszerek RGIS-en belüli integrációjának vagy használatának ellenőrzése.

### Az AI-eszközök integrálása az alaprendszerekbe:

- Bármilyen AI-eszköz csatlakoztatása vagy integrálása az RGIS saját rendszereihez - beleértve a RM-technológiát, a leltárkezelő rendszereket, az RFID-megoldásokat, a vezeték nélküli technológiai platformokat, a táblaalkalmazásokat és a műszerfalakat - az AI Governance Team és az IT Security kifejezett engedélye nélkül.

### Visszaélés az ügyfeladatokkal:

- Szigorúan tilos az ügyfeladatok gyűjtése, feldolgozása vagy tárolása céljából jogosulatlan szoftver, hardver vagy külső tárolóeszköz használata. Minden AI-rendszernek be kell tartania a vállalat által jóváhagyott biztonsági protokollokat, hogy megelőzze az adatok megsértését és a jogosulatlan hozzáférést.

## 8. HATÁROKON ÁTNYÚLÓ ADATOVÁBBÍTÁS ÉS REGIONÁLIS MEGFELELÉS

Tekintettel az RGIS globális jelenlétére, az alkalmazottaknak:

- Biztosítani kell, hogy az adatokat kezelő mesterséges intelligenciaeszközök megfeleljenek a vonatkozó joghatóságok adatvédelmi törvényeinek és rendeleteinek (pl. GDPR az EU-ban, CCPA Kaliforniában, HIPAA az egészségügyi adatokra vonatkozóan, valamint egyéb nemzeti szabványok).
- Nem továbbíthat bizalmas vagy érzékeny adatokat az AI-rendszereken keresztül országhatárokon túlra, kivéve, ha az ilyen továbbításokat az AI Governance Team külön felülvizsgálta, dokumentálta és jóváhagyta.



RGIS

# AI Politika

## 9. KÖRNYEZETI ÉS FELELŐS DIGITÁLIS KÖVETKEZMÉNYE

### A digitális lábnyom csökkentése:

- Az RGIS felelős gyakorlatokat alkalmaz a digitális tevékenységei környezeti hatásainak csökkentése érdekében. Ez magában foglalja az optimalizált szerverkihasználást, a berendezések megfelelő újrahasznosítását és az energiahatékony technológiai választásokat.

### Felelős digitális tudatosság:

- Támogatjuk a digitális technológiák felelős használatát, és ösztönözzük a környezetbarát magatartást a munkavállalók körében, például a papírnymtatás korlátozását és az informatikai erőforrások használatának optimalizálását.

## 10. FELELŐSSÉG, MEGFELELÉS ÉS ELLENŐRZÉS

### Felelősség az AI által generált hibákért:

- Az RGIS nem vonható felelősségre az AI által generált hibákért a leltárszámlálásokban, ellenőrzésekben vagy működési jelentésekben, ha az AI eszközt megfelelő jóváhagyás nélkül vagy a jelen szabályzat keretein kívül használták. Minden ilyen hibát belső vizsgálatnak vetnek alá, és a szabálysértést elkövető alkalmazottakkal szemben fegyelmi eljárás indítható.

### Monitoring és auditálás:

- Az RGIS fenntartja magának a jogot arra, hogy a vállalat tulajdonában lévő vagy az RGIS-hez csatlakoztatott eszközökön figyelemmel kísérje és ellenőrizze a mesterséges intelligencia eszközeinek használatát. A jelen szabályzat be nem tartása fegyelmi intézkedéseket vonhat maga után, akár a munkaviszony megszüntetéséig bezárólag.

### Szabálysértések bejelentése:

- Az alkalmazottaknak haladéktalanul jelenteniük kell a jelen szabályzat feltételezett megsértését a felettesüknek, az IT-biztonságnak vagy az AI Governance Teamnek.

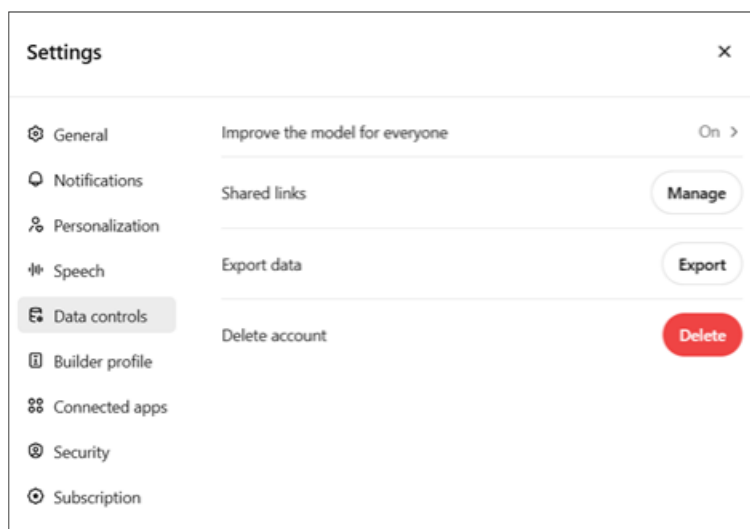
## 11. SZAKPOLITIKAI MÓDOSÍTÁSOK

Az RGIS fenntartja a jogot, hogy bármikor módosítsa vagy frissítse ezt a szabályzatot. Bármilyen változásról hivatalos csatornákon keresztül tájékoztatjuk, és az a közzétételt követően azonnal hatályba lép.



# RGIS AI POLITIKA Függelék

## CHATGPT



# RGIS AI POLITIKA Függelék

## CHATGPT

### Model improvement

---

**Improve the model for everyone**

Allow your content to be used to train our models, which makes ChatGPT better for you and everyone who uses it. We take steps to protect your privacy. [Learn more](#)

**Voice mode**

**Include your audio recordings**

**Include your video recordings**

Include your audio and video recordings from Voice Mode to train our models. Transcripts and other files are covered by "Improve the model for everyone." [Learn more](#)

**Done**

### Model improvement

---

**Improve the model for everyone**

Allow your content to be used to train our models, which makes ChatGPT better for you and everyone who uses it. We take steps to protect your privacy. [Learn more](#)

**Voice mode**

**Include your audio recordings**

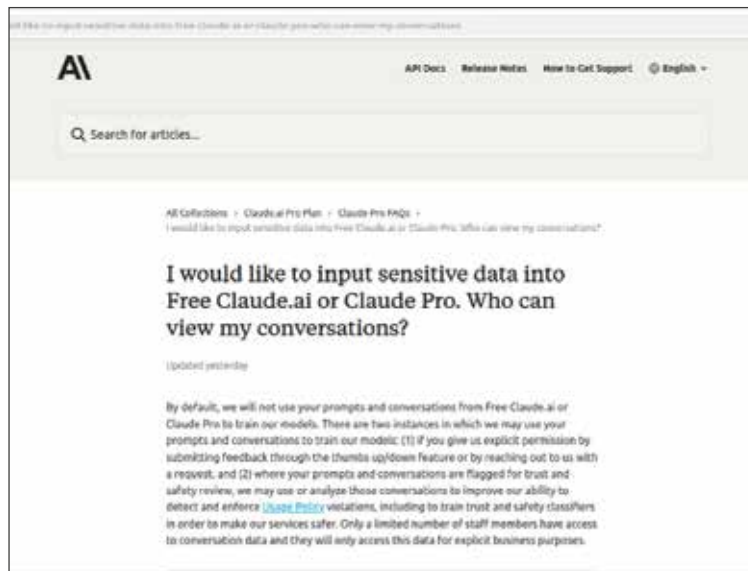
**Include your video recordings**

Include your audio and video recordings from Voice Mode to train our models. Transcripts and other files are covered by "Improve the model for everyone." [Learn more](#)

**Done**

# RGIS AI POLITIKA Függelék

## CLAUDE



## MICROSOFT CO-PILOT

